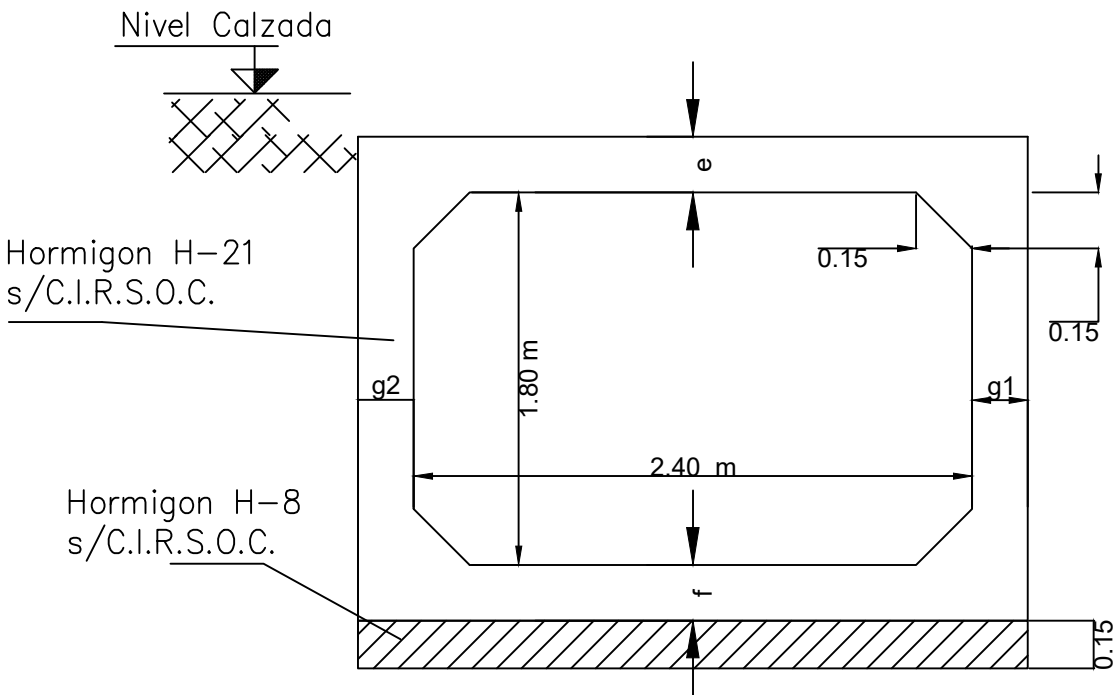


SECCION TRANSVERSAL

CONDUCTO SIMPLE

1 Conducto de 2.40 m x 1.80 m c/u



DIMENSIONES DEL CONDUCTO

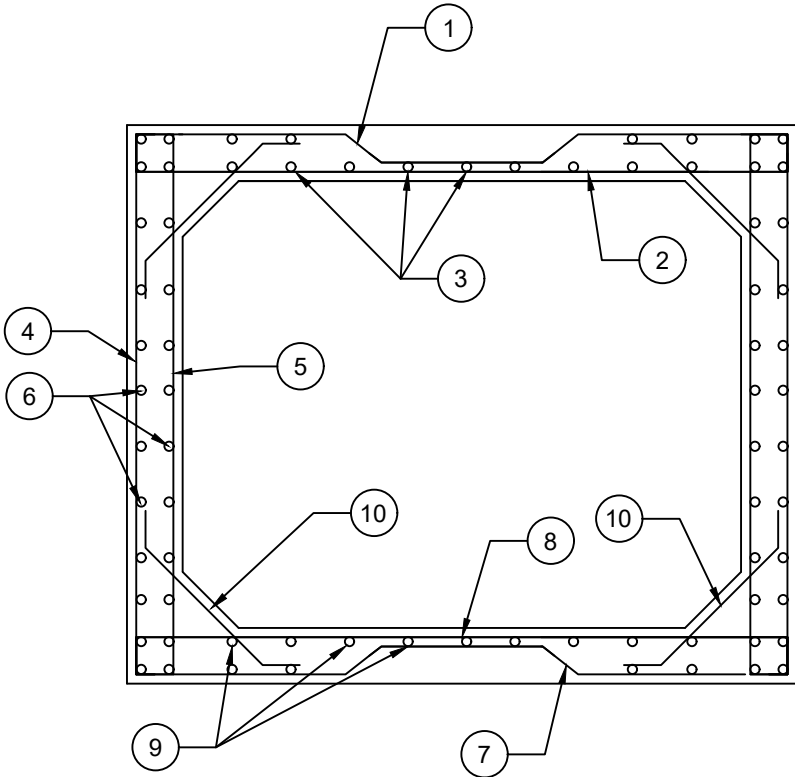
B (cm.)	H (cm.)	e (cm.)	f (cm.)	g1 (cm.)	g2 (cm.)
240	180	15	15	15	15

ARMADURAS DEL CONDUCTO

B (cm.)	H (cm.)	①		②		③		④		⑤	
		Diam.	Separ.	Diam.	Separ.	Diam.	Separ.	Diam.	Separ.	Diam.	Separ.
240	180	10	15	6	15	6	20	10	15	10	15

B (cm.)	H (cm.)	⑥		⑦		⑧		⑨		⑩	
		Diam.	Separ.	Diam.	Separ.	Diam.	Separ.	Diam.	Separ.	Diam.	Separ.
240	180	6	25	10	15	6	15	6	20	6	15

DISTRIBUCION DE ARMADURAS



- Nota 1: La empresa Contratista deberá presentar el cálculo estructural y proponer el detalle de armaduras, los cuales serán aprobados por la Inspección.-
- Nota 2: Se utilizará en todos los casos Hormigón Elaborado H-21 según Normas C.I.R.S.O.C. Acero ADN 420 MPa.Base de Hormigón de limpieza H-8, espesor 0,15 m.-
- Nota 3: La unidad de medida de la sección de armadura es en milímetros (mm) y la separación en centímetros (cm).-
- Nota 4: Las medidas no especificadas son en metros (m).
- Nota 5: Tapada mínima 0,40 m.-
- Nota 6: Recubrimiento mínimo 0,025 m.-
- Nota 7: Plano tipo conducto de sección rectangular de H°A° in-situ simple vano dimensiones base (b): 2,40 m y altura (h): 1,80 m.-

MUNICIPALIDAD DE LA CIUDAD DE SANTA FE DE LA VERA CRUZ
SECRETARÍA DE RECURSOS HÍDRICOS
DIRECCIÓN DE INGENIERÍA
DEPARTAMENTO DE INGENIERÍA Y PROYECTOS

Proyecto: "Desagüe Pluvial Colector Principal Larrea 2da Etapa – Desagüe sobre Camino Viejo a Esperanza y Obras de Descarga".
Plano: Conducto rectangular - simple vano - b:2,40 m; h:1,80 m.-

ESC.: S/E

FECHA: Noviembre 2021

PLANO N°: 02.04

Ing. ARMANDO RUIZ
Director Ejecutivo
Planificación de Obras
Secretaría de Asuntos Hídricos
y Gestión de Riesgos - MCSF

Ing. NICOLÁS I. CABAÑA FIGUEROA
JEFE DE DEPARTAMENTO
INGENIERÍA Y PROYECTO
SUBROGANTE